

PRZYCZEPY ZE ŚCIANĄ PRZESUWNĄ POWER-PUSH plus⁺

JAKOŚĆ. STABILNOŚĆ. WSZECHSTRONNOŚĆ.

HB BRANTNER



Przyczepy ze ścianą przesuwaną

Dzięki 75-letniemu doświadczeniu i ponad 135 000 wyprodukowanych pojazdów, nowa przyczepa ze ścianą przesuwaną POWER-PUSH plus została stworzona przy pomocy najnowocześniejszych technik konstrukcyjnych. Efekt wieloletniego rozwoju i praktycznego doświadczenia robi wrażenie! Różnorodność modeli waha się od 16 t do 34 t masy całkowitej.

+ SZTYWNE I STABILNE

- Rama podwozia z podwójnego profilu C
- 2 lub 3 chromowane na twardo cylindry wywrotu
- Absolutnie gładkie ściany wewnętrzne
- Znikome zużycie uszczelek
- Ściany STABILATOR do transportu ziarna bez prętów napinających
- Zaawansowana technologia powłoki lakierniczej KTL / proszkowej



TA 16055 PP+ o pojemności ładunku od 20 do 26 m³



TA 20055 PP+ ze ścianami bocznymi 2000 mm w standardzie



TA 23063 PP+ o masie całkowitej od 20500 do 24000 kg



TR 34090 PP+ podwozie tridem, 34 t DMC, 43 lub 49 m³ ładowności



Zawieszenie możliwe różne układy zawieszenia, np. zawieszenie pneumatyczne lub zawieszenie hydrauliczne



TA 23071 PP opcjonalnie z hydraulicznie składaną tylną osłoną przeciw najazdową



Przystawki

Zarówno rozrzutnik, jak i przenośnik ślimakowy można łatwo zamontować na tylnym uchwycie ściennym przyczepy ze ścianą przesuwaną.

ROZRZUTNIK F2V

- 2 wałki pionowe
- 2 tarcze z zębami do rozrzucania
- z zamkniętą klapą
- z otwartą klapą jako rozsiewacz dla materiałów drobnych
- z gilotyną w standardzie
- Szerokość rozrzutu ok. 20 - 24 m

PRZENOŚNIK ŚLIMAKOWY

- średnica 500 mm
- składany hydraulicznie
- z wewnętrznym ślimakiem krzyżowym
- łożysko środkowe
- elektrycznie regulowana kłapa wylotowa
- Wydajność ok. 450 t/h (ziarno)



Rozrzutnik z dwoma pionowymi wysokowydajnymi wałkami rozrzucającymi, przykręcane wzmocnione zęby frezujące ze stali Hardox/Quard



Łatwy montaż za pomocą wózka widłowego / ładowarki teleskopowej



Przenośnik ślimakowy składany hydraulicznie, z przenośnikiem ślimakowym poprzecznym



Wał napędowy dla adapteru rozrzutnika lub przenośnika ślimakowego



Podwozie

Rama podwozia wykonana z zamkniętej ramy z podwójnie tłoczonego profilu C zapewnia maksymalną stabilność skrętną, wytrzymałość na zgięcie i doskonałe właściwości skrętne.

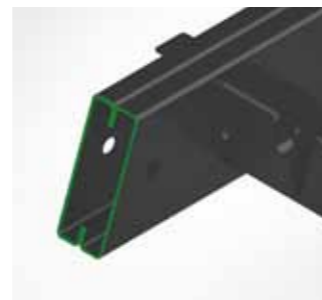
Rama wykonana w 100% we własnym zakresie na nowoczesnych zrobotyzowanych systemach spawalniczych.



Rama nośna



Rama nośna skręcana śrubami



Rama podwozia z profilu podwójnego C



Hydrauliczno-mechaniczny wymuszony układ kierowniczy



Elektryczny wymuszony układ kierowniczy



Oś skrętna wleczona



32t układ resorujący wzmocniony układ wahadłowy

Absolutny topowy model w segmencie profesjonalnym. Doskonałe zachowanie zawieszenia, które chroni ładunek i pojazd przed uderzeniami i wstrząsami.

Zawieszenie



Stabilizator resorów wysoce zalecany do osi skrętnych (możliwy tylko z zawieszeniem parabolicznym)



Zawieszenie pneumatyczne z dwupiętrowym wahaczem dla optymalnej stabilności i mobilności w terenie



Zawieszenie hydrauliczne zapewnia maksymalną stabilność w zakrętach i na zbożach



Sterowanie HP Premium osią podnoszoną, wspomaganie traktacji itp.



Przesunięte zawieszenie tandemowe dostosowane do osi skrętnych, lepsza stabilność i ograniczenie tendencji do kołysania się

Dzięki stabilnym ścianom Stabiator z gładką powierzchnią wewnętrzną uszczelki zużywają się w niewielkim stopniu, a do transportu ziarna nie są potrzebne żadne cięgna spinające.

Nadbudowa



Absolutnie gładkie gładkie ścianki wewnętrzne bez połączeń śrubowych chronią uszczelki



Brak cięgier napinających ze względu na dużą stabilność, stosowanie cięgier napinających nie jest konieczne



Ściana boczna wysuwana sterowana hydraulicznie



Dzielona podłoga podłoga przesuwana i ściana są zamontowane na odpornych na zużycie plastikowych płytach, jedna na drugiej



Wysuwany siłownik hydrauliczny umieszczony przed zabudową, bez utraty przestrzeni ładunkowej

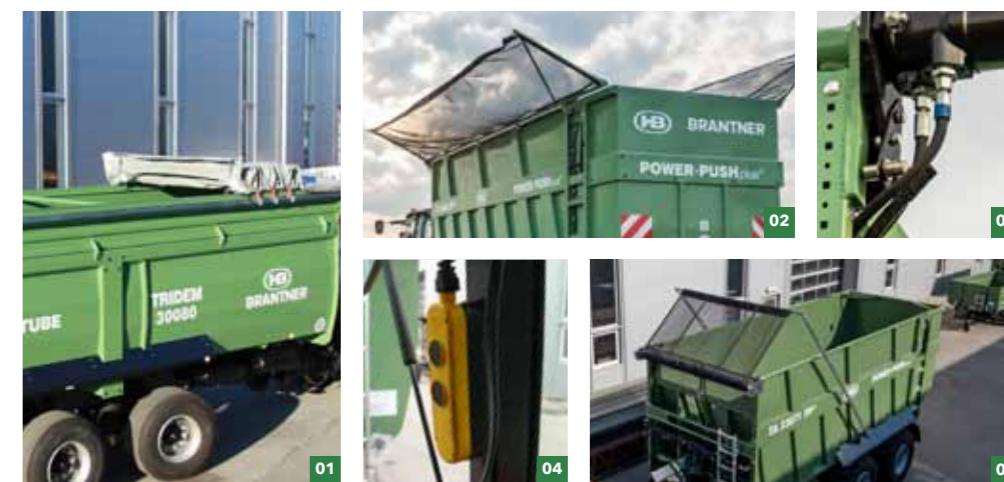


Ściana tylna dodatkowa przestrzeń ładunkowa dzięki głębokiej ścianie tylnej

Zabezpieczenie ładunku

Przyczepy w nowoczesnym rolnictwie i działalności rolniczej muszą być zabezpieczone przed utratą przewożonego towaru. Jednocześnie systemy zabezpieczenia ładunku częściowo chronią przed różnymi warunkami atmosferycznymi. Systemy zabezpieczeń BRANTNER zajmują niewiele miejsca, są funkcjonalne i przemyślane. Ładunek jest chroniony i gwarantowany jest bezpieczny transport.

- 01 Plandeka przesuwana
- 02 Hydrauliczna siatka ochronna z dwoma bocznymi klapami osłonowymi
- 03 Czujnik bezpieczeństwa uniemożliwiający otwarcie tylnej ściany przy zamkniętej osłonie
- 04 Pilot do wersji elektrycznej
- 05 Siatka ochronna sterowana hydraulicznie lub elektrycznie



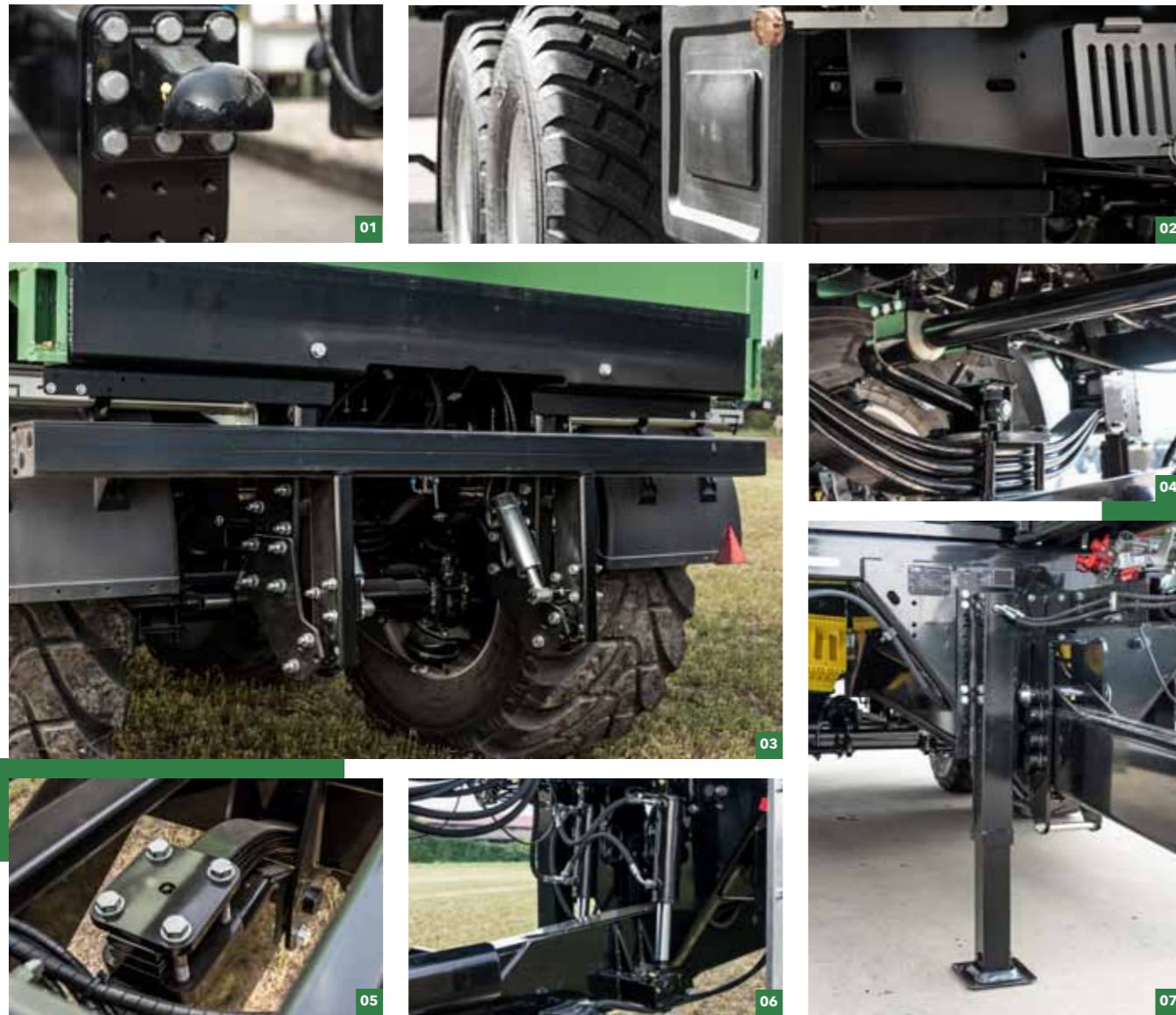
Sterowanie ISOBUS

Sterowanie ISOBUS umożliwia jeszcze wygodniejszą obsługę przyczepy ze ścianą przesuwną w codziennym użytkowaniu. Wszystkie niezbędne informacje i opcje sterowania są widoczne na pierwszy rzut oka na terminalu ciągnika. Podłączenie jest równie łatwe, jak dalsza obsługa. Wymagane jest tylko złącze ISOBUS i trzy kable łączące. Umożliwia to centralną obsługę wszystkich wybranych opcji dodatkowych za pośrednictwem terminala. Eliminuje to potrzebę stosowania dodatkowych jednostek sterujących.



Sterownik funkcjonalnie zaprojektowany interfejs użytkownika terminala

Dodatkowe wyposażenie



PODWOZIE

- 01 Zaczep kulowy K80
- 02 Skrzynka narzędziowa
- 03 Ostoja przeciw najazdowa składana hydraulicznie
- 04 Stabilizator resorów
- 05 Dyszel amortyzowany z resorem parabolicznym
- 06 Dyszel amortyzowany hydraulicznie
- 07 Podpora hydrauliczna



ZABUDOWA

- 01 6/2-drożny zawór przełączający
- 02 Zawór ciśnieniowy
- 03 Rynna spustowa ziemniaków z tyłu
- 04 Ściana przednia składana hydraulicznie
- 05 Wzmocnione ściany boczne 4 mm
- 06 Zabudowa 2300 mm
- 07 Zabudowa 2000 mm
- 08 Zabudowa 1500 mm

Dane techniczne

Model	TA 16055 PP+	TA 20055 PP+	TA 23063 PP+	TA 23071 PP+	TA 24080 PP+	TR 34080 PP+	TR 34090 PP+
Dopuszczalna masa całkowita	16.000 kg	20.500 - 21.000 kg	20.500 - 24.000 kg	20.500 - 24.000 kg	24.000 kg	34.000 kg	34.000 kg
Masa własna	5.700 kg	6.000 kg	6.700 kg	7.300 kg	8.400 kg	9.300 kg	10.200 kg
Dopuszczalny nacisk przyczepy na zaczep holowniczy	2.000 kg	2.500 - 3.000 kg	2.500 - 4.000 kg	2.500 - 4.000 kg	4.000 kg	4.000 kg	4.000 kg
Wysokość do platformy	1.420 mm	1.420 mm	1.420 mm	1.420 mm	1.550 mm	1.550 mm	1.550 mm
Długość całkowita	7.560 mm	7.560 mm	8.260 mm	9.160 mm	10.060 mm	10.200 mm	11.200 mm
Szerokość całkowita	2.550/3.000 mm	2.550/3.000 mm	2.550/3.000 mm	2.550/3.000 mm	2.550/3.000 mm	2.550/3.000 mm	2.550/3.000 mm
Wymiary skrzyni ładunkowej wewnątrz	5.500 x 2.380 mm	5.500 x 2.380 mm	6.300 x 2.380 mm	7.100 x 2.380 mm	8.000 x 2.380 mm	8.000 x 2.380 mm	9.000 x 2.380 mm
Wysokość platformy wewnątrz	1.500 mm	2.000 mm	2.000 mm	2.000 mm	2.000 mm	2.000 mm	2.000 mm
Pojemność ładunkowa	1.500 mm = 20 m ³ 2.000 mm = 26 m ³	1.500 mm = 20 m ³ 2.000 mm = 26 m ³ 2.300 mm = 30 m ³	2.000 mm = 30 m ³ 2.300 mm = 34 m ³	2.000 mm = 34 m ³ 2.300 mm = 40 m ³	2.000 mm = 38 m ³ 2.300 mm = 44 m ³	2.000 mm = 38 m ³ 2.300 mm = 44 m ³	2.000 mm = 43 m ³ 2.300 mm = 49 m ³
Wysokość sprzęgu	410 - 690 mm	410 - 690 mm	410 - 690 mm	410 - 690 mm	430 - 740 mm	430 - 740 mm	430 - 740 mm
Przekrój osi kwadratowej	120 mm	120 mm	150 mm	150 mm	150 mm	150 mm	150 mm
Rozstaw kół	2.000 mm	2.000 mm	2.000 mm	2.000 mm	2.225 mm	2.225 mm	2.225 mm
Zapotrzebowanie na olej	16 l	16 l	20 l	22 l	26 l	26 l	35 l
Ogumienie standardowe	385/65 R 22.5 ciężarowe regenerowane	385/65 R 22.5 ciężarowe regenerowane	385/65 R 22.5 ciężarowe regenerowane	385/65 R 22.5 ciężarowe regenerowane	550/60 - 22.5 nowe (16) Profil I	560/60 R 22.5 nowe 161 D według wskazań f. Brantner	560/60 R 22.5 nowe 161 D według wskazań f. Brantner

Kontakt

SIEDZIBA

HANS BRANTNER & SOHN Fahrzeugbau GesmbH

KR Hans Brantner-Straße 8
2136 Laa an der Thaya
T +43 (0) 2522 2511-0
F +43 (0) 2522 2511-50
fahrzeugbau@hb-brantner.at
www.hb-brantner.at

POLSKA

P.H.U. AGROPOL

Mariusz Życiński

T +48 (0) 501 265 690
biuro@agropol.agro.pl

Technologia powłok lakierniczych. KTL i proszkowa.

+ ZALETY W SKRÓCIE

- doskonała ochrona antykorozyjna na zewnątrz i wewnątrz
- Zwiększona wytrzymałość mechaniczna
- Technologia przyjazna dla środowiska dzięki systemowi cyrkulacji farby w technologii proszkowej
- Pokrycie zapotrzebowania na energię przez 2-megawatowy system fotowoltaiczny

Produkty, które są stale narażone na ekstremalne warunki, wymagają najwyższej jakości lakieru z doskonałą ochroną przed korozją. Wspólnie ze specjalistą od farb Helios wyposażyliśmy nasz system technologii powierzchni w najnowszą technologię. Dzięki tej modernizacji możemy jeszcze bardziej poprawić jakość naszych produktów, a jednocześnie polegać na przyjaznej dla środowiska technologii procesowej.

TAK POWSTAJE JAKOŚĆ POWŁOKI PROSZKOWEJ KTL

- Zautomatyzowane śrutowanie granulatem. Automatyczne chemiczne czyszczenie na mokro
- Malowanie katodowe zanurzeniowe (KTL) Suszenie w temperaturze 160-180 stopni
- Zautomatyzowane malowanie proszkowe
- Suszenie w temperaturze 160 - 180 stopni



Mechaniczna obróbka strumieniowo-ścierna w celu uzyskania czystych i jednorodnych powierzchni



KTL i obróbka wstępna. 12 procesów zanurzeniowych do czyszczenia chemicznego i późniejszego powlekania KTL



Automatyczne malowanie proszkowe



KONSTRUKCJE POJAZDÓW

KONSTRUKCJE HAL

TECHNOLOGIE POWŁOK LAKIERNICZYCH 

JAKOŚĆ. STABILNOŚĆ. WSZECHSTRONNOŚĆ.



JAKOŚĆ.

Najnowocześniejszy proces produkcyjny z centrami cięcia laserowego, zrobotyzowanymi systemami spawalniczymi, technologią powierzchni "high-end", z liniami montażowymi oraz kilkoma kontrolami jakości i testami końcowymi na hamowniach zapewniają najwyższą jakość produktu.

WSZCHSTRONNOŚĆ.

Wyjątkowa jakość i indywidualna produkcja zgodnie z wymaganiami klienta sprawiają, że każdy produkt BRANTNER jest wyjątkowy, który wyznacza standardy.

STABILNOŚĆ.

Jakość produktu gwarantuje stabilność w utrzymaniu wartości. I to od dziesięcioleci!

Wartości ponad granicami.