

POWER-SPREAD

pro⁺

QUALITÉ. STABILITÉ. FLEXIBILITÉ.

HB BRANTNER





LE PROFESSIONNEL

Épandeur professionnel

Les nombreuses années d'expérience dans le développement des épandeurs, la construction massive des composants de l'épandeur et l'utilisation de composants de la plus haute qualité font de l'épandeur CSP2-2 de BRANTNER un instrument parfait pour l'épandage de tous les produits. Du fumier solide à la chaux en passant par le compost, l'épandage est parfait dans tous les domaines.



S'ADAPTE À TOUT

- Système d'épandage fabriqué en interne
- Disques d'épandage Ø 1 000 mm avec 6 pales réglables
- Transmission principale avec arbre d'entraînement de 45 mm
- Arbre continu de la chaîne d'alimentation Ø 65 mm en acier haute résistance
- Longérons du châssis en profilés en C double
- Protection anticorrosion exceptionnelle grâce à la technologie de revêtement KTL-poudre



Pignon à 6 dents pour limiter l'usure de la chaîne du tapis racleur



Parois latérales STABILATOR fixées au châssis dans deux directions



Disques d'épandage en Hardox de 10 mm avec 6 pales réglables

Système d'épandage

2 hérissons de fraisage de 650 mm de diamètre

Équipements supplémentaires pour le système d'épandage

- 01 Transmission par cardan
- 02 Lubrification automatique des chaînes (uniquement avec entraînement par chaîne)
- 03 Dispositif de répartition en limite, également disponible en option après montage
- 04 Joint en caoutchouc avec clapet de retenue



Caractéristiques particulières



CSP2-2 - Épandeur de compost professionnel, fabrication maison. **100 % fabriqué en Autriche**



Deux disques d'épandage Ø 1 000 mm, équipés de 6 pales réglables



Entraînement par chaîne de l'hérisson inférieur avec chaîne duplex 1 pouce et de l'hérisson supérieur avec chaîne 5/4 pouce.



Capot hydraulique avec plaques d'usure en plastique.



Trappe de protection contre les corps étrangers, réglable horizontalement et verticalement.



Commande

Les épandeurs de type PSP+ sont équipés de série d'un bloc hydraulique LS (Load Sensing). En plus du contrôle à variation continue du tapis racleur, les fonctions de la paroi de blocage / guillotine, du capot et (le cas échéant) du dispositif de répartition en limite de parcelles sont également contrôlées.

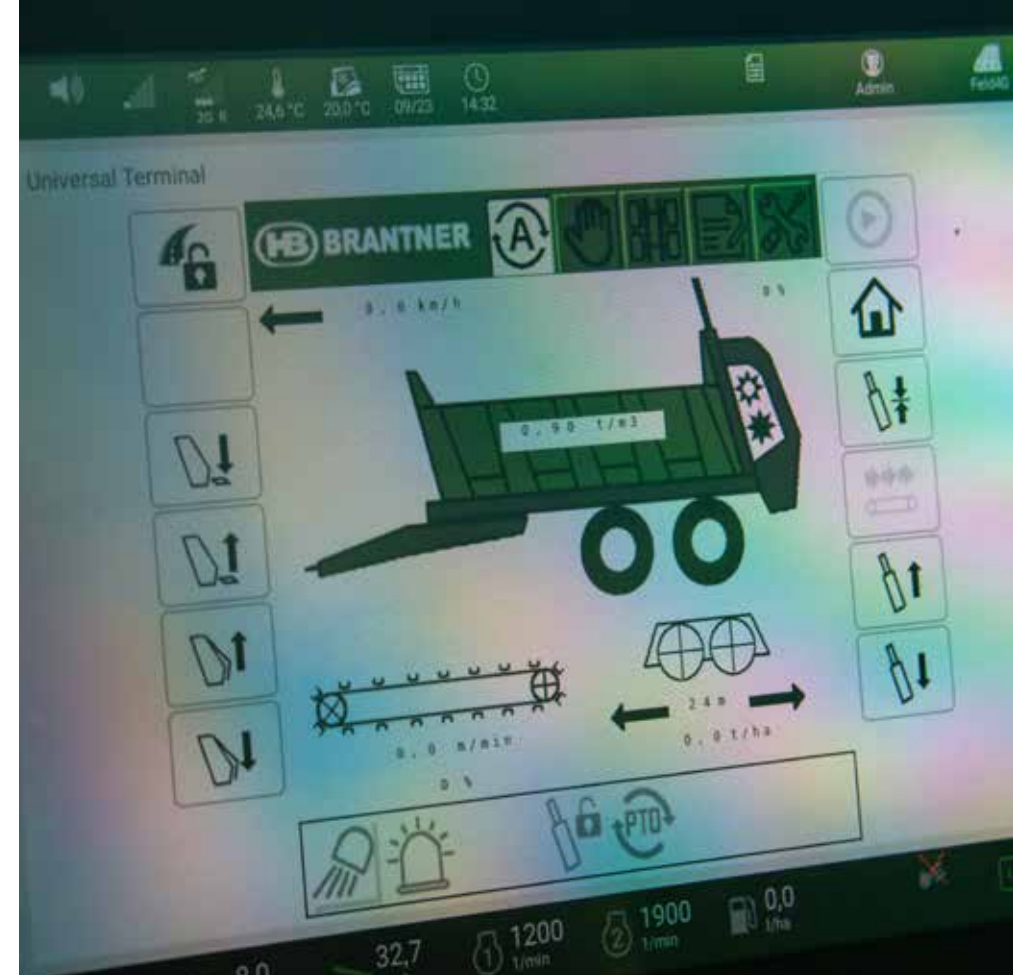


Unité de commande électronique

Si la densité exacte du matériau à épandre n'est pas connue, le dispositif de pesée constitue un bon instrument pour la calibration du système automatisé de régulation des quantités d'épandage. Dans ce cas, la balance est directement connectée au système de commande ISOBUS. La commande compare ensuite la quantité théorique de matériau épandu avec la quantité réellement épandue. En cas de différence, la vitesse du tapis racleur est ajustée automatiquement.



Dispositif de pesée



Terminal
conçu de manière fonctionnelle
Interface utilisateur

Le système de commande ISOBUS permet une utilisation encore plus confortable de l'épandeur professionnel au quotidien. Toutes les informations nécessaires ainsi que les options de commande sont visibles d'un seul coup d'œil sur le terminal du tracteur.

En plus de la régulation automatisée des quantités d'épandage, le système de commande offre d'autres fonctionnalités pour la gestion des processus, où plusieurs fonctions hydrauliques et électriques sont exécutées automatiquement, les unes après les autres. Ainsi, le système de commande ISOBUS Brantner offre un confort maximal avec une efficacité optimale.



Commande ISOBUS

La structure du STABILATOR se distingue par sa structure robuste. Les parois inclinées avec surface intérieure lisse offrent un plus grand volume de chargement et facilitent le déchargement. Idéal pour des applications exigeantes. La hauteur de la caisse en série est de 1 200 mm.

Super-structure

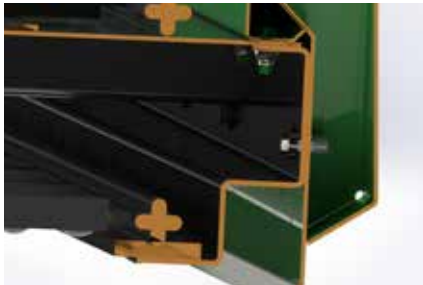


Chaîne en acier rond (14x50 mm), résistance à la rupture de 24,6 t par brin de chaîne, bandes de tapis racleur en acier U haute résistance (60x30x6 mm), boulonnées à la chaîne.

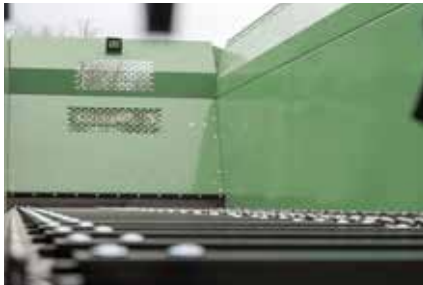
Tapis racleur



Rehausses
Nos rehausses sont disponibles dans des hauteurs de 400 à 600 mm.



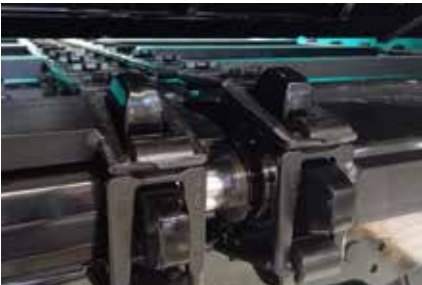
Parois latérales
boulonnées dans 2 directions au châssis



Surface entièrement lisse
avec une caisson conique vers l'arrière pour faciliter le déchargement.



Entraînement du tapis
racleur hydraulique via un réducteur à bain d'huile et protection contre les surcharges hydraulique.



Brins de chaîne
avec chaîne à maillons plats au lieu de la chaîne en acier rond (option).



Tendeur de chaîne
à ressort avec indicateur sur la paroi frontale.



Bord de protection
Lors du chargement, le bord de chargement est protégé contre les dommages par une barre d'usure en plastique.



Paroi de retenue / guillotine inclinée
Meilleure exploitation du volume de chargement et épandage parfait dès le départ.



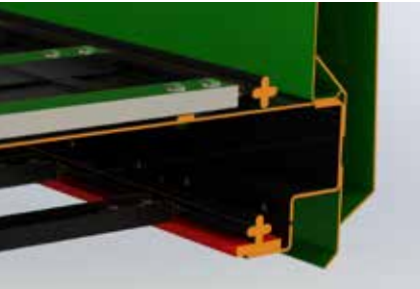
Indicateur de la retenue / guillotine
monté sur la paroi frontale, avec guidage de câble dissimulé, protégeant contre les dépôts de saleté et les dysfonctionnements.



Pignon à 6 dents
de Brantner pour une réduction de l'usure (angle de déviation de la chaîne d'environ 30°) sur la chaîne du tapis racleur.



Pignon à 5 dents
chez de nombreux concurrents (angle de déviation de la chaîne d'environ 36°).



Le retour de la chaîne
se fait sur des rails de glissement en plastique, ce qui réduit l'usure du châssis et de la chaîne du tapis racleur.

Châssis

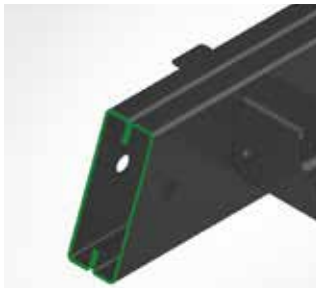
Le cadre du châssis est en profilé pressé double-C fermé, offrant une stabilité maximale contre la torsion, une grande résistance à la flexion et d'excellentes propriétés de torsion.

Le cadre d'essieu est vissé à l'intérieur et à l'extérieur à double tour, facilitant ainsi le remplacement.

L'arbre de transmission avant est intégré dans le timon et offre ainsi toujours un alignement optimal de l'arbre de transmission.

La hauteur d'attelage est réglable en continu par des broches et convient pour un attelage par le haut ou par le bas grâce à une rotation de 180°.

Il est possible d'ajouter un dispositif de suspension hydraulique.



Châssis en double C



Châssis d'essieu boulonné à multiples points



Hauteur de suspension du timon réglable par broches



Arbre de transmission (prise de force) intégré



Attelage supérieur et inférieur



En option, suspension hydraulique du timon

Le modèle haut de gamme absolue dans le segment professionnel. Comportement de suspension exceptionnel, protégeant efficacement la charge et le véhicule des chocs et des secousses.

Suspension



Unité de suspension 32 t avec balancier renforcé



Stabilisateur de ressort
fortement recommandé avec essieu directeur (uniquement compatible avec suspension à lames paraboliques)



Essieu tandem décalé
suspension optimisée pour essieu directeur, amélioration de la stabilité et diminution de la tendance au roulis



Suspension hydraulique
offrant une stabilité maximale dans les virages et en pente

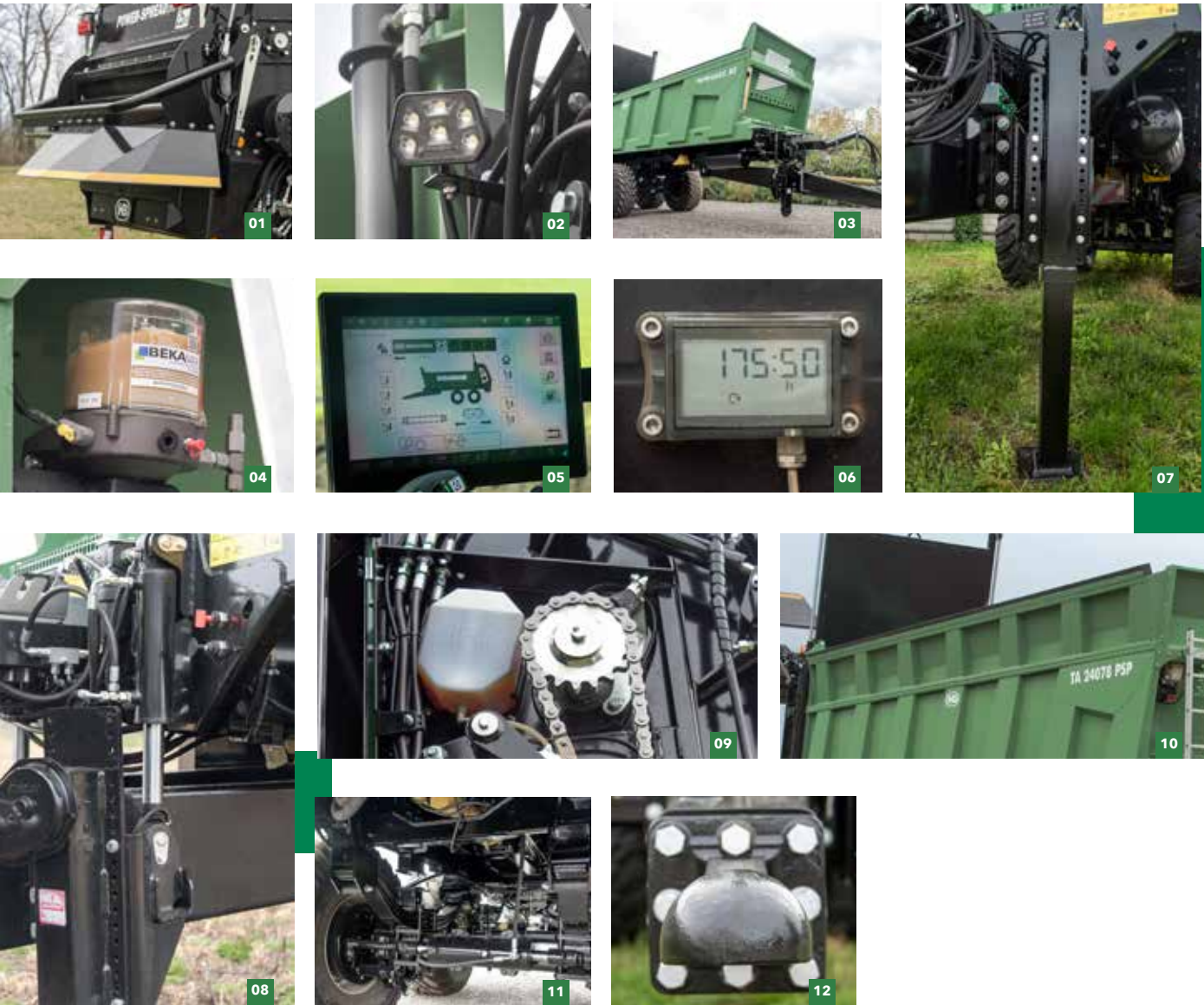


HP Premium
Commande de l'essieu relevable, aide au démarrage, etc.

Données techniques

	Power-Spread pro+		
Modèles	TA 18060	TA 20069	TA 24078
Poids total	18.000-21.000 kg	20.500-24.000 kg	24.000 kg
Poids à vide	9.000 kg	9.500 kg	10.500 kg
Charge d'appui (timon)	2.000-3.000 kg	2.500-4.000 kg	4.000 kg
Longueur totale	8.980 mm	9.880 mm	10.780 mm
Largeur totale	2.550 mm	2.550 mm	2.850 mm
Hauteur de chargement	2.750 mm	2.750 mm	2.850 mm
Taille de la plate-forme	4.900 x 1.980/2.070 mm	5.800 x 1.980/2.070 mm	6.700 x 1.980/2.070 mm
Hauteur de ridelle	1.200 mm	1.200 mm	1.200 mm
Volume de chargement / avec rehausses	11,9 m³ Rehausses de 500 16,9 m³	14,1 m³ Rehausses de 600 21,1 m³	16,3 m³ Rehausses de 600 24,4 m³
Système d'épandage de série	CSP2-2 avec entraînement par chaînes		
Système d'épandage en option	CSP2-2 avec entraînement par cardans		
Hauteur de passage	1.550 mm	1.550 mm	1.550 mm
Carré d'axe	120 mm	150 mm	150 mm
Voie	2.000 mm	2.000 mm	2.100 mm
Système d'appui	Béquille manuelle	Béquille manuelle	Béquille manuelle
Puissance requise	90 kW	110 kW	140 kW
Pneus de série	560/60 R 22.5 161 D	560/60 R 22.5 161 D	650/55 R 26.5 169 D

Équipements supplémentaires



- 01 Dispositif d'épandage en limite de parcelle

02 Ensemble de phares de travail à LED

03 Attelage inférieur

04 Système de graissage centralisé électrique

05 Commande ISOBUS

06 Compteur de voyages, y compris compteur d'heures de service
- 07 Béquille hydraulique

08 Suspension hydraulique du timon

09 Lubrification automatique des chaînes des hérissons

10 Rehausses

11 Essieu directeur hydraulique

12 Boule d'attelage K80

Contact

AUTRICHE

HANS BRANTNER & SOHN Fahrzeugbau GesmbH

KR Hans Brantner-Straße 8
2136 Laa an der Thaya
T +43 (0) 2522 2511-0
F +43 (0) 2522 2511-50
fahrzeugbau@hb-brantner.at
www.hb-brantner.at

SUISSE

AGRAR LANDTECHNIK AG

Hauptstraße 68
8362 Balterswil
T +41 (0) 52 631 16 00
info@agrar-landtechnik.ch

Agrar LANDTECHNIK

Traitement de surface. KTL & poudre.

AVANTAGES EN UN COUP D'ŒIL

- Excellente protection contre la corrosion à l'extérieur et à l'intérieur
- Résistance mécanique améliorée
- Technologie respectueuse de l'environnement grâce au système de circulation de la poudre
- Couverture des besoins énergétiques par une installation photovoltaïque de 2 mégawatts

Les produits exposés durablement à des conditions extrêmes exigent une peinture de la plus haute qualité avec une excellente protection contre la corrosion. En collaboration avec le spécialiste de la peinture Helios, nous avons mis en place notre installation de traitement de surface à la pointe de la technologie. Cette modernisation nous permet d'améliorer encore la qualité de nos produits tout en misant sur une technologie de processus respectueuse de l'environnement.

Ainsi naît la qualité KTL-POUDRE.

- Sablage automatisé
- Nettoyage chimique humide automatique
- Peinture par immersion cathodique (KTL)
- Séchage à 160 - 180 °C
- Application automatisée de la peinture en poudre
- Séchage à 160 - 180 °C



Sablage
Prétraitement mécanique pour des surfaces propres et homogènes



KTL & Prétraitement
12 cycles de trempage pour le nettoyage chimique et suivis d'un revêtement KTL.



Poudre
Revêtement en poudre automatisé



CONSTRUCTION DE VÉHICULES

CONSTRUCTION DE BÂTIMENTS INDUSTRIELS

CONSTRUCTION MÉTALLIQUE

TRAITEMENT DE SURFACE

QUALITÉ. STABILITÉ. FLEXIBILITÉ.

QUALITÉ.

Un processus de fabrication à la pointe de la technologie, incluant des centres de découpe laser, des installations de soudage robotisées, une traitement de surface "High End", une production en ligne et plusieurs contrôles qualité, avec un test final sur banc d'essai de freinage, garantit des produits de la plus haute qualité.

STABILITÉ

La robustesse du produit assure sa stabilité et une préservation de sa valeur sur le long terme.

FLEXIBILITÉ.

La qualité exceptionnelle et la fabrication sur mesure selon les besoins des clients font de chaque produit BRANTNER un modèle unique, qui établit de nouvelles références.

Des valeurs au-delà des frontières.