

POWER-SPREAD

plus⁺

QUALITÄT. STABILITÄT. FLEXIBILITÄT.

HB BRANTNER





DER GIPFEL STÜRMER

Bergstreuer

Unser Einachs-Bergstreuer mit Streuwerk Durchgangshöhen von 810 bis 1.085 mm bietet eine große Auswahl an Zusatzausstattungen für mehr Komfort. Mit Gesamtgewichten von 5500 bis 8000 kg und einer bodenschonende Bereifung ist er ausgerüstet für jeden Einsatz. Die breite Achse ermöglicht einen bodennahen Aufbau des Rahmens. Dadurch bleibt das Gespann auch in größten Steillagen in der Spur.

Viele Ausstattungsoptionen machen auch den kleinsten Bergstreuer zum Profigerät.

+ SICHER AM BERG

- Extra breite Spur für sicheres Befahren von schwerem Gelände
- Tieferes Fahrwerk für optimierten Schwerpunkt
- außenliegende Räder in verschiedenen Dimensionen
- Streuwerk F4V-Feinstreuwerk mit vier vertikalen Fräsrollen



Stufenloser Kratzbodenantrieb ein robustes, im Ölbad gelagertes Getriebe bei allen Brantner Streuern



BRANTNER-Vorteil automatischer Kettenspanner serienmäßig



Spurweiten mit 2150/2200 mm bei allen Bergstreuer-Typen

Stallmiststreuer

Einachs- und Tandemfahrwerke mit Streuwerk Durchgangshöhen von 810 bis 1.250 mm und Gesamtgewichten von 5.500 bis 12.000 kg.

Unsere Stallmiststreuer sind mit verschiedenen Streuwerk Ausführungen möglich. Dazu zählen ein Feinstreuerwerk mit 4 stehenden oder 2 liegenden Streuwalzen sowie ein Universalstreuerwerk mit 2 liegenden Fräswalzen und Tellerstreuerwerk.

Alle Ausführungen serienmäßig mit Schutzgitter und HB-Bordwandsystem.

+ STARK AM FELD

- Antriebe über Ölgetriebe
- Fräszinken aus verschleißfestem Hardox-Sonderstahl
- Umfangreiche Auswahl an Hydraulik-Steuerungen (siehe S. 8)
- Automatikbremshebel, Hydraulik- oder Druckluftbremse möglich



Verschlüsse zur raschen Montage und Demontage



Großes Schutzgitter schützt vor Steinschlag und bietet optimale Einsicht in den Laderaum



Einzigartig KTL- & Pulverbeschichtung idealer Schutz vor Korrosion



Universalstreuerwerk das CL2-2 Kompoststreuerwerk mit zwei liegenden Fräswalzen und Streutellern



Streuwerk F2H Feinstreuerwerk mit zwei horizontalen Fräswalzen



Innovation von Brantner optionale hydraulische Lenkachse

+ QUALITÄT DIE FRUCHTET

- Schmale Bauweise
- kompakte Ausbringtechnik
- optimiert für Wein-, Obst- und Gemüsebetriebe
- umfangreiche Auswahl von Sonderausstattungen

Einachs-Fahrgestell mit Streuwerk Durchgangshöhen von 920 mm und Gesamtgewichten von 6000 bzw. 6500 kg.

Unsere Obst- und Weingartenstreuer sind serienmäßig mit Tellerstreuerwerk sowie optional mit Lenkachse für optimale Befahrbarkeit der Reihen ausgestattet.

Obst- und Weingartenstreuer



Streuwerke

Schnellverschlüsse zur raschen Montage, Fräszinken aus verschleißfestem Hardox-Sonderstahl.

Einzel gewuchtete Streuwalzen für optimale Laufruhe.

Fräszinken geschraubt, beidseitig verwendbar.

Weitwinkelgelenkwelle mit Überlastsicherung serienmäßig.

Zentraler Antrieb über Ölbadgetriebe.

Streuwerk aus eigener Fertigung. **100 % Made in Austria**



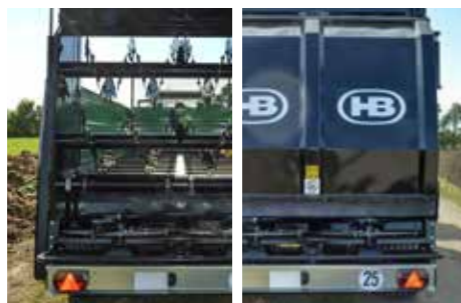
F2H



F4V



F4V Profi



CL2-2



CS2-2

Zusatzausstattung

- 01** Streuwerkschutz hydraulisch
- 02** Grenzstreueinrichtung
- 03** Abdeckhaube hydraulisch anstatt manuell für Streuwerk CL2-2/CS2-2
- 04** Stauwandsicherung
- 05** Stauwand hydraulisch
- 06** Streuwalzennaben schraubbar
- 07** Schmierleitungen für Walzenlager



01



02



03



04



05



06



07

Technische Daten

Modell	Streuwalzen/ Streuteller	Anordnung	Durchgangshöhe	Walzen Ø	Streubreite
F2H	2 / -	horizontal	920 / 1200 mm	470 / 560 mm	ca. 2 m
F4V	4 / -	vertikal	810 / 1085 mm	470 / 505 mm	ca. 5 - 8 m
F4V Profi	4 / -	vertikal	1085 mm	505 mm	ca. 6 - 8 m
CL2-2	2 / 2	horizontal	920 / 1250 mm	470 / 560 mm	ca. 10 - 20 m
CS2-2	2 / 2	horizontal	1250 mm	560 mm	ca. 10 - 20 m

Steuerungen

STANDARD - STEUERUNG

Ansteuerung des Kratzbodens über Traktorhydraulik (DW).



Steuergerät doppelwirkend (EW)*

VORSCHUBREGELUNG MANUELL

Kratzbodengeschwindigkeit verstellbar über manuellen Mengenteiler (DW).



Vorschubregelung (DW)**

ELEKTRONISCHE VORSCHUBREGELUNG

(mit Potentiometer) Mit Hochdruckfilter zur Steuerung des Kratzboden- vor- und -rücklauf über Bedienelement in der Fahrerkabine.



Vorschubregelung elektronisch (DW)**



Vorschubregelung elektronisch (EW)*



Vorschubregelung elektronisch mit Zusatzfunktion für Stauwand oder Streuwerkschutz



Vorschubregelung elektronisch mit Zusatzfunktion für Stauwand und Streuwerkschutz

ISOBUS - STEUERUNG

Komfortable Steuerung aller Funktionen wie Vorschub, Stauwand, Streuwerkschutz, Drehzahl Streuwalzen über Bedienterminal des Zugfahrzeuges oder eigenes Bedienterminal.



Eigenölversorgung Profi 540/1000



ISOBUS-Steuerung

* (EW) - Mindestanforderung, einwirkendes Steuergerät mit drucklosem Rücklauf

** (DW) - doppelwirkendes Steuergerät erforderlich



Massive Kratzbodenausführung mit 2 bzw 4 Kettensträngen in geschraubter Ausführung.

Kratzboden

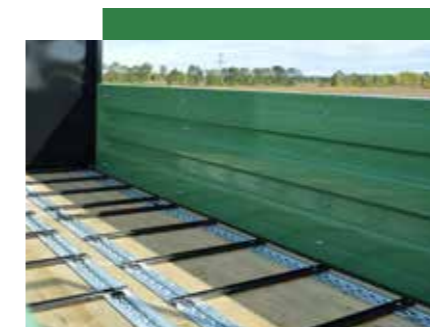
Druckimprägnierter Holzboden (34 mm starke Nut- und Federbretter), jedes Brett mehrfach mit Plateaurahmen verschraubt, bündig mit Außenrahmen - keine Schmutzablagerung



2 Kettenstränge (Rundstahlkette 10x31 mm), Bruchlast 12,5t, galvanisch verzinkt, paarweise kalibriert



Kettenspanner automatische Kettenspanner mit Anzeige an vorderer Bordwand



Kratzbodenleisten aus hochfestem U-Stahl (40x20 mm), mit Kette verschraubt

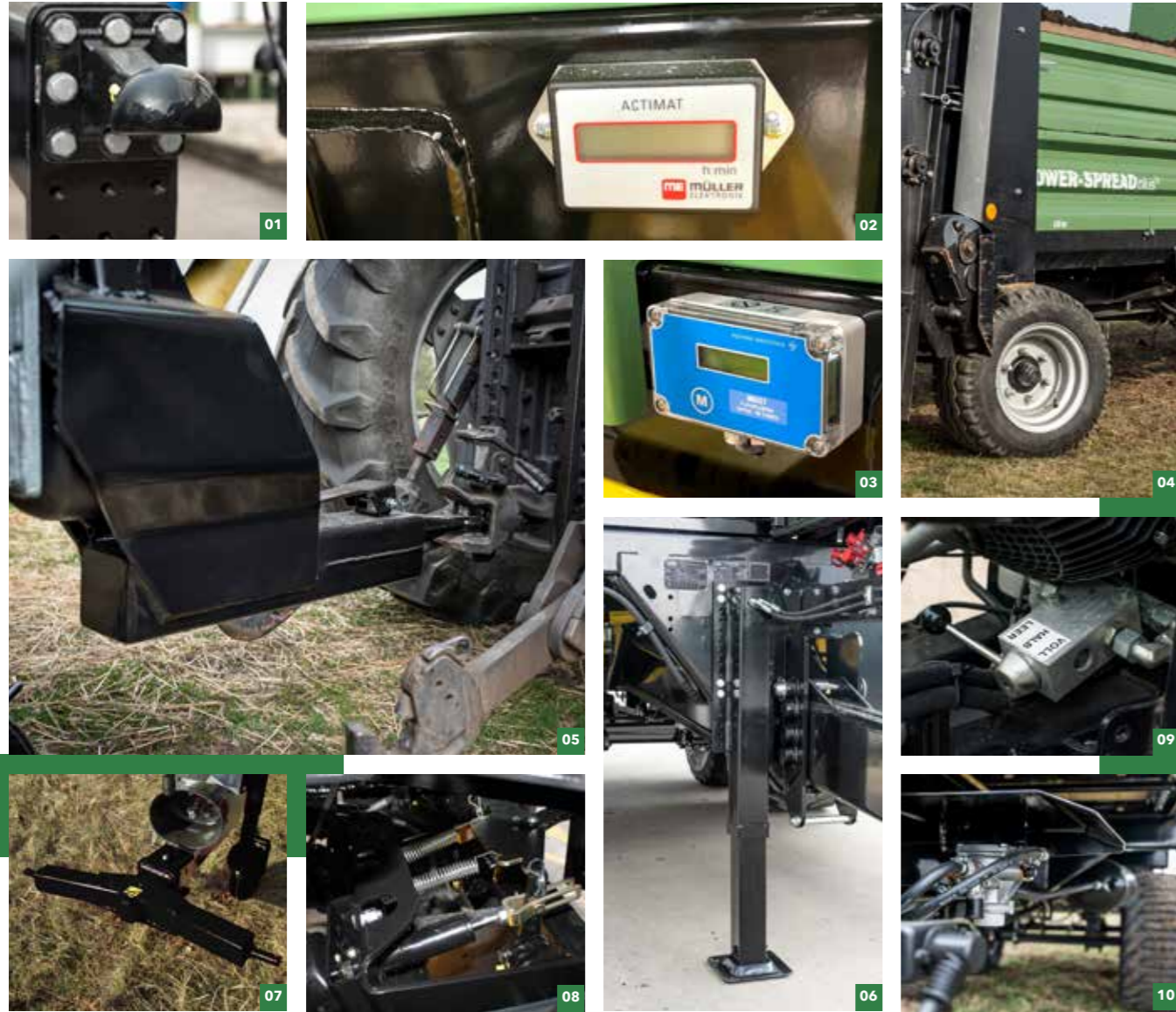


Ketten laufen am Plateau versenkt in durchgehenden verzinkten Führungsleisten



Umlenk-Kettenrad hergestellt aus verschleißfestem Sphäroguss, optional auch über Schmierleiste schmierbar

Zusatzeinrichtungen



FAHRWERK

- 01 Flanschzugöse K80
- 02 Betriebsstundenzähler
- 03 Fuhrenzähler inkl. Betriebsstundenzähler

- 04 hydraulische Lenkachse
- 05 Untenanhängung
- 06 hydraulischer Stützfuß
- 07 Unterlenkeranhängung

BREMSE

- 08 Hydraulikbremse
- 09 Lastanpassungsventil für Hydraulikbremse
- 10 2-Leiter-Druckluft-Bremse



AUFBAU

- 01 Dokumentenbox
- 02 Aufsatzwand 400 / 500 mm
- 03 erhöhte Leistenanzahl

- 04 Holzleisten auf Bordwandoberkante
- 05 Stauwandsicherung
- 06 Stauwand hydraulisch

- 07 Bordwand seitlich abklappbar
- 08 Schmierleitungen für Kratzboden

Technische Daten

Modelle	Bergstreuer			Stallmiststreuer							Weingartenstreuer	
	E 5536 B	E 6540 B	E 8045 B	E 5536	E 6540	E 8045	E 9040	E 9545	E 11550	TA 12050	E 6036 W	E 6540 W
Gesamtgewicht	5.500 kg	6.500 kg	8.000 kg	5.500 kg	6.500 kg	8.000 kg	9.000 kg	9.500 kg	11.500 kg	12.000 kg	6.000 kg	6.500 kg
Eigengewicht	1.600 kg	1.800 kg	2.000 kg	1.600 kg	1.800 kg	2.000 kg	2.300 kg	2.500 kg	3.500 kg	3.800 kg	1.900 kg	2.000 kg
Stützlast	1.000 kg	1.200 kg	1.500 kg	1.000 kg	1.200 kg	1.500 kg	1.500 kg	1.800 kg	2.000 kg	2.000 kg	1.300 kg	1.500 kg
Gesamtlänge	5.470 mm	5.870 mm	6.370 mm	5.470 mm	5.870 mm	6.370 mm	5.870 mm	6.370 mm	7.170 mm	7.170 mm	5.500 mm	5.900 mm
Gesamtbreite	2.550 mm	2.550 mm	2.770 mm	1.990 mm	1.990 mm	2.070 mm	2.200 mm	2.200 mm	2.250 mm	2.250 mm	1.790 mm	1.790 mm
Ladehöhe	1.250 mm	1.350 mm	1.440 mm	1.490 mm	1.610 mm	1.700 mm	1.680 mm	2.000 mm	2.180 mm	2.100 mm	1.400 mm	1.400 mm
Plateaugröße	3.560 x 1.630 mm	3.960 x 1.630 mm	4.460 x 1.630 mm	3.560 x 1.630 mm	3.960 x 1.630 mm	4.460 x 1.630 mm	3.960 x 1.830 mm	4.460 x 1.830 mm	4.960 x 1.830 mm	4.960 x 1.830 mm	3.560 x 1.430 mm	3.960 x 1.430 mm
Bordwandhöhe	400 mm	500 mm	500 mm	400 mm	500 mm	500 mm	500 mm	800 mm	800 mm	800 mm	400 mm	400 mm
Ladevolumen	2,3 m ³	3,2 m ³	3,6 m ³	2,3 m ³	3,2 m ³	3,6 m ³	3,6 m ³	6,5 m ³	7,3 m ³	7,3 m ³	2 m ³	2,5 m ³
Streuwerk Serie	F4V	F4V	F4V	F4V	F4V	F4V	F4V	F4V	F4V	F4V	CL2-2	CL2-2
Streuwerk Optional	-	-	-	-	-	-	F4V Profi, CL2-2	F4V Profi, CL2-2, CS2-2	F4V Profi, CL2-2, CS2-2	F4V Profi, CL2-2, CS2-2	F2H	F2H
Durchgangshöhe Serie	810 mm	1.085 mm	1.085 mm	810 mm	1.085 mm	1.085 mm	1.085 mm	1.085 mm	1.085 mm	1.085 mm	920 mm	920 mm
Achsvierkant	60 mm	70 mm	80 mm	60 mm	70 mm	80 mm	80 mm	80 mm	90 mm	70 mm	60 mm	60 mm
Spur	2.150 mm	2.150 mm	2.200 mm	1.600 mm	1.600 mm	1.700 mm	1.700 mm	1.700 mm	1.700 mm	1.750 mm	1.350 mm	1.350 mm
Abstützung	Stützrad	Stützrad	Stützrad	Stützrad	Stützrad	Stützrad	Stützrad	Stützrad	Sattelstützwinde	Sattelstützwinde	Stützrad	Stützrad
Leistungsbedarf	30 kW	37 kW	37 kW	30 kW	37 kW	37 kW	45 kW	45 kW	51 kW	51 kW	37 kW	37 kW
Serienbereifung	15.0/55 - 17 (10) AW	15.0/55 - 17 (10) AW	500/50 - 17 (14) AW ET-35	15.0/55 - 17 (10) AW	15.0/55 - 17 (14) AW	500/50 - 17 (14) AW	500/50 - 17 (14) AW	500/50 - 17 (14) AW	550/45 - 22.5(16) AW	500/50 - 17 (14) AW	340/55 - 16 (14) AW	340/55 - 16 (14) AW

Kontakt

ZENTRALE

HANS BRANTNER & SOHN Fahrzeugbau GesmbH

KR Hans Brantner-Straße 8
2136 Laa an der Thaya
T +43 (0) 2522 2511-0
F +43 (0) 2522 2511-50
fahrzeugbau@hb-brantner.at
www.hb-brantner.at

ÖSTERREICH

Christian Hölzl
NÖ
T +43 (0) 699 125 110 05
christian.hoelzl@hb-brantner.at

Tobias Schoissengeyer
OÖ
T +43 (0) 699 125 110 04
tobias.schoissengeyer@hb-brantner.at

Andreas Fraidl
STMK, S, K, T, V
T +43 (0) 699 125 110 06
andreas.fraidl@hb-brantner.at

DEUTSCHLAND

Pion-Tech Werksvertretung
Michael Piontek
DEUTSCHLAND OST

Gnoiener Chaussee 9d
18195 Tessin
T +49 (0) 160 38 48 237
michael@pion-tech.de

DEUTSCHLAND

DIETER KRESS GMBH
Martin Kress
BAYERN, BADEN-WÜRTTEMBERG,
SACHSEN, SACHSEN-ANHALT
SÜDLICH A2

Schadstraße 22, 89077 Ulm
T +49 (0) 731 353 77
F +49 (0) 731 353 76
kress@hb-brantner.de

BIBER GMBH & CO. KG
Christian Rabe, Thomas Biber,
Holger Wolter
NIEDERSACHSEN OST, BREMEN

Am Amtgarten 26
30982 Pattensen
T +49 (0) 5102 9194 - 0
F +49 (0) 5102 9194 - 40
info@biber-werksvertretungen.de

BRINKMANN TECHNIK
GMBH & CO. KG
Reinhold Bruns,
Christian Brinkmann
NORDRHEIN-WESTFALEN

Stauverbrink 3-7
48308 Senden-Bösensell
T +49 (0) 2536 344 644
F +49 (0) 2536 344 646
info@brinkmann-technik.de

FRANK HENRICH
Kommunal- u. Landtechnik
Werksvertretungen e.K.
Frank Henrich
HESSEN, THÜRINGEN
Mudersbacher Straße 1
35644 Hohenahr - Altenkirchen
T +49 (0) 6444 - 9220211
F +49 (0) 6444 - 9220213
henrich-werksvertretungen@t-online.de

BUNJES GMBH & CO. KG
LANDMASCHINEN
Jannik Bunjes
NIEDERSACHSEN WEST

Brakland 4
26203 Wardenburg OT Littel
T +49 (0) 4407 7166 - 41
F +49 (0) 4407 7166 - 45
jannik.bunjes@bunjes-littel.de

SCHWEIZ

AGRAR LANDTECHNIK AG

Hauptstraße 68
8362 Balterswil
T +41 (0) 52 631 16 00
info@agrar-landtechnik.ch

Oberflächentechnik. KTL & Pulver.

VORTEILE AUF EINEN BLICK

- exzellenter Korrosionsschutz außen und innen
- verbesserte mechanische Belastbarkeit
- umweltfreundliche Technologie durch Pulverkreislaufsystem
- Energiebedarfsdeckung durch 2 Megawatt Photovoltaik Anlage

Produkte, die dauerhaft extremen Bedingungen ausgesetzt sind, erfordern höchste Lackqualität mit exzellentem Korrosionsschutz. Gemeinsam mit dem Lackspezialisten Helios haben wir unsere Oberflächentechnikanlage auf den neuesten Stand der Technik eingerichtet. Mit dieser Modernisierung können wir unsere Produktqualität weiter verbessern und setzen gleichzeitig auf eine umweltfreundliche Prozesstechnologie.

SO ENTSTEHT KTL-PULVER-QUALITÄT.

- automatisiertes Granulatstrahlen
- automatische Nass-Chemische Reinigung
- Kathodische Tauch-Lackierung (KTL)
- Trockner bei 160 - 180 Grad
- automatisierte PULVERBESCHICHTUNG
- Trockner bei 160 - 180 Grad



Strahlen
mechanische Vorbehandlung für saubere und homogene Oberflächen



KTL & Vorbehandlung
12 Tauchvorgänge zur chemischen Reinigung und anschließende KTL-Beschichtung



Pulver
automatische Pulverbeschichtung

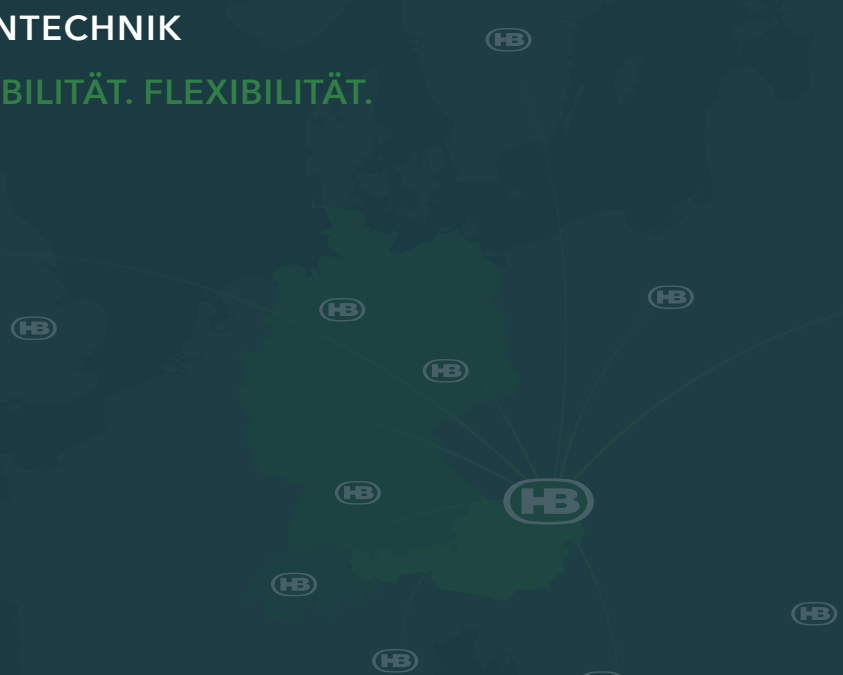


FAHRZEUGBAU

HALLENBAU

OBERFLÄCHENTECHNIK

QUALITÄT. STABILITÄT. FLEXIBILITÄT.



QUALITÄT.

Modernster Fertigungsprozess mit Laserschneidzentren, Roboterschweißanlagen, der „High End“ Oberflächentechnik, der Linienmontage sowie mehrerer Qualitätskontrollen und dem finalen Test am Bremsenprüfstand sorgen für höchste Produktqualität.

FLEXIBILITÄT.

Die herausragende Qualität und die individuelle Fertigung nach Kundenwünschen machen jedes Produkt von BRANTNER Fahrzeugbau zu einem Unikat, das Maßstäbe setzt.

STABILITÄT.

Die Stabilität des Produkts garantiert Stabilität im Werterhalt. Und das über Jahrzehnte!

Werte über Grenzen hinweg.