

REMORQUE À FOND POUSSANT POWER-PUSH plus⁺

QUALITÉ. STABILITÉ. FLEXIBILITÉ.

HB BRANTNER



Remorque à fond poussant

Fort de 75 ans d'expérience et de plus de 135 000 véhicules produits, la nouvelle remorque à fond poussant POWER-PUSH Plus a été conçue à l'aide des techniques de construction les plus modernes.

Le résultat de longues années de développement et de l'expérience pratique est clairement visible! La gamme de modèles va de 16 t à 34 t de poids total.



STABLE ET SOLIDE

- Châssis à double C
- 2 ou 3 cylindres de déchargement chromés durs
- Parois intérieures parfaitement lisses
- Faible usure des joints
- Parois STABILATOR pour le transport de céréales sans tiges de tension
- Traitement de surface de haute qualité KTL/Poudré



TA 16055 PP+
avec un volume de chargement de 20 à 26 m³.



TA 20055 PP+
est équipé de parois latérales de 2000 mm en série.



TA 23063 PP+
a un poids total de 20 500 à 24 000 kg.



TR 34090 PP+
est équipé d'un châssis Tridem, avec un poids total de 34 tonnes et un volume de chargement de 43 ou 49 m³



Suspension
avec différents systèmes possibles, par exemple suspension à air ou suspension hydraulique.



Le TA 23071 PP+
est disponible en option avec une barre anti-encastrement rabattable hydraulique.



LE TOUT-EN-UN



Système de distribution
avec deux fraises verticales haute performance, dents de fraisage renforcées vissées en acier Hardox/Quard.



Support pour fourches à palette
Montage facile avec chariot élévateur/téléchargeur télescopique.



Vis de transbordement
repliable hydrauliquement, avec vis sans fin transversale.



Prise de force
Prise de force traversante pour le montage d'un mécanisme d'épandage ou d'une vis de transbordement.

Équipements supplémentaires

Tant le système d'épandage que la vis de transbordement peuvent être facilement montés sur le support arrière de votre remorque à fond poussant.

MÉCANISME D'ÉPANDAGE F2V

- 2 hérissons verticaux
- 2 disques avec dents de projection
- Avec couverture fermée
- Avec couverture ouverte en tant que système de -distribution fine
- Équipé en série d'un mur de retenue / guillotine
- Largeur de distribution d'environ 20 à 24 m

VIS DE TRANSBORDEMENT

- Diamètre de 500 mm
- Rabattable hydrauliquement
- Avec vis de transport transversale intérieure
- Palier central
- Trappe de sortie réglable électriquement
- Capacité d'environ 450 t/h (céréales)



Châssis

Châssis et cadre d'essieu fixés doublement à l'intérieur et à l'extérieur.

Châssis en profilé pressé double C fermé, offrant une stabilité de torsion, une résistance à la flexion et des propriétés exceptionnelles en termes de déformation.

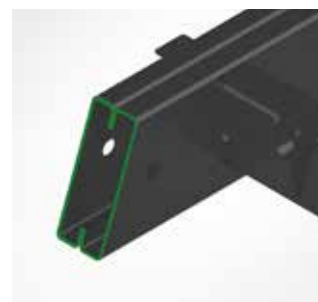
Cadre fabriqué à 100 % dans nos propres ateliers, sur des installations de soudage robotisées modernes.



Cadre d'essieu



Cadre d'essieu vissé plusieurs fois



Châssis en double C



Direction forcée hydraulique - mécanique



Direction forcée électrique



Essieu directionnel suiveur



Groupe de suspension de 32 tonnes avec bascule d'équilibrage renforcée.

Le modèle haut de gamme absolu dans le segment professionnel.

Comportement de suspension excellent, qui protège la charge et le véhicule contre les chocs et les secousses.

Suspension



Stabilisateur de ressort, fortement recommandé pour les essieux directionnels (uniquement possible avec suspension à ressorts paraboliques).



Suspension pneumatique avec bras à deux lames pour une stabilité et une aptitude au tout-terrain optimales.



Suspension hydraulique pour une stabilité maximale dans les virages et les pentes.



HP Premium
Commande de l'essieu relevable, aide au démarrage, etc.



Groupe tandem décalé avec suspension adaptée à l'essieu directionnel, offrant une meilleure stabilité et une réduction de l'inclinaison.

Grâce à des parois STABILATOR stables avec une surface intérieure lisse, l'usure des joints est minimale. De plus, aucune tige de tension n'est nécessaire pour le transport de céréales.

Superstructure



Aucune tige
de tension n'est nécessaire grâce à l'énorme stabilité de la structure.



Rehausse latérale
escamotable hydrauliquement.

Parois intérieures absolument lisses, sans vis, préservant les joints.



Fond divisé
Le fond poussant et la paroi de déchargement reposent sur des plaques en plastique à faible usure, empilées l'une sur l'autre.



Cylindre de poussée
Stockage devant la benne, pas de perte d'espace de chargement.



Porte arrière
Volume de chargement supplémentaire grâce à la porte arrière profonde

Sécurisation du chargement

Les remorques utilisées dans les exploitations agricoles modernes doivent être conçues pour éviter toute perte de marchandise transportée. Parallèlement, les systèmes de sécurisation de la charge offrent une protection partielle contre les intempéries. Les systèmes de couverture de BRANTNER sont compacts, fonctionnels et intelligemment conçus. Le chargement est ainsi protégé et un transport sûr est garanti.

- 01 Bâche coulissante
- 02 Filet hydraulique de recouvrement en treillis à deux volets latéraux
- 03 Capteur de sécurité empêchant l'ouverture de la porte arrière lorsque la couverture est fermée
- 04 Télécommande pour les versions électriques
- 05 Filet de recouvrement en treillis commandée hydrauliquement ou électriquement.



Commande ISOBUS

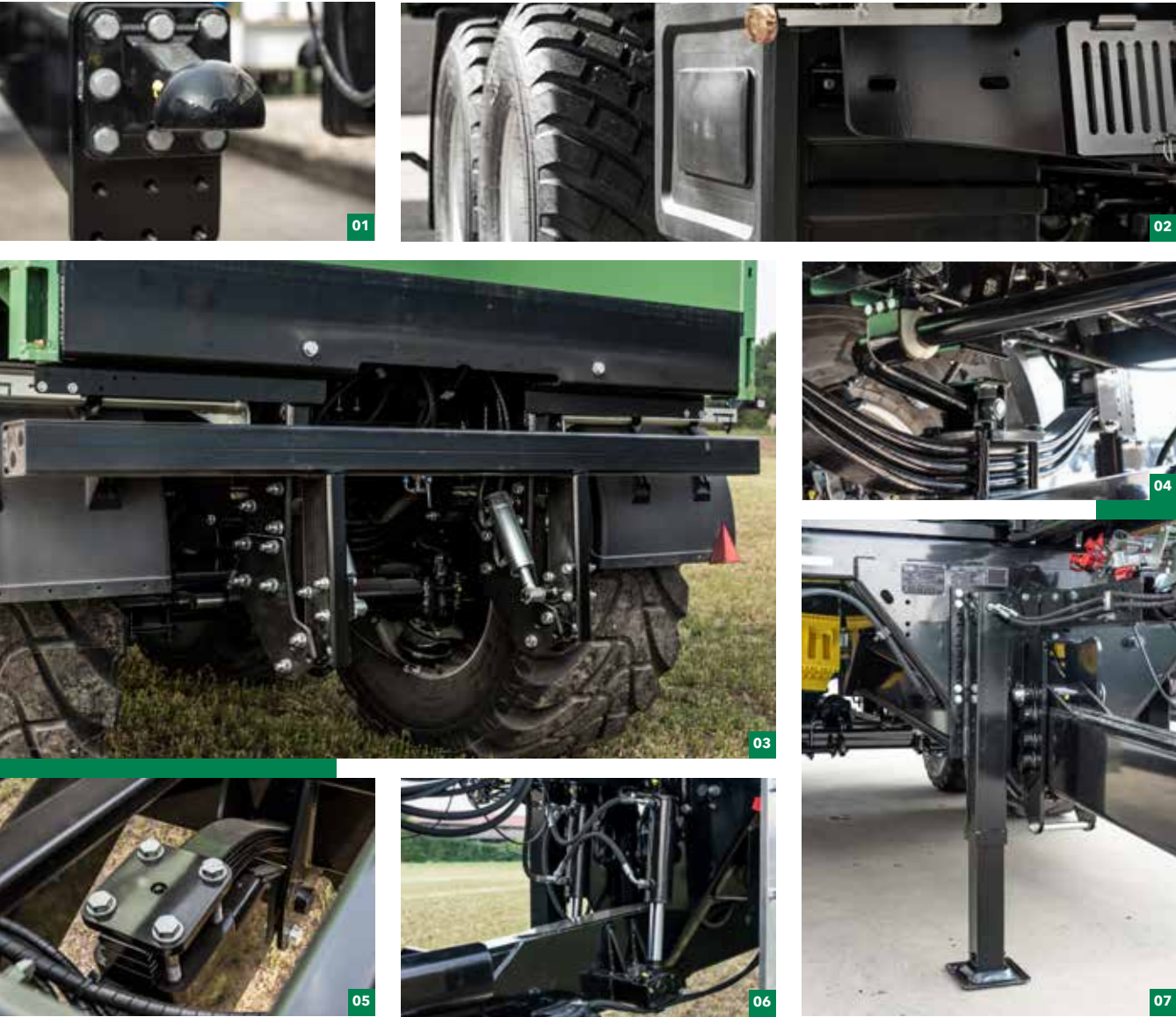
La commande ISOBUS offre une utilisation quotidienne encore plus confortable de la remorque à fond poussant. Toutes les informations nécessaires ainsi que les options de commande sont immédiatement visibles sur le terminal du tracteur.

La connexion s'effectue avec la même simplicité que l'utilisation ultérieure : seul le connecteur ISOBUS et trois conduites hydrauliques (LS) sont requis. Cela permet un contrôle centralisé de toutes les options supplémentaires sélectionnées via un terminal, éliminant ainsi le besoin de dispositifs de commande additionnels.



Terminal
interface utilisateur fonctionnelle

Équipements supplémentaires



CHÂSSIS

- 01 Anneau d'attelage à bride K80
- 02 Boîte à outils
- 03 Barre anti-encastrement rabattable hydrauliquement
- 04 Stabilisateur á ressort
- 05 Suspension du timon par ressorts paraboliques
- 06 Suspension du timon par vérins hydrauliques
- 07 Béquille hydraulique



SUPERSTRUCTURE

- 01 Vanne d'inversion 6/2 voies
- 02 Soupape de pression
- 03 Trappe à l'arrière
- 04 Rehausse frontale rabattable hydrauliquement
- 05 Parois latérales renforcées 4 mm
- 06 Caisse en 2.300 mm
- 07 Caisse en 2.000 mm
- 08 Caisse en 1.500 mm

Données techniques

Modèles	TA 16055 PP+	TA 20055 PP+	TA 23063 PP+	TA 23071 PP+	TA 24080 PP+	TR 34080 PP+	TR 34090 PP+
Poids total	16.000 kg	20.500 - 21.000 kg	20.500 - 24.000 kg	20.500 - 24.000 kg	24.000 kg	34.000 kg	34.000 kg
Poids à vide	5.700 kg	6.000 kg	6.700 kg	7.300 kg	8.400 kg	9.300 kg	10.200 kg
Charge d'appui (timon)	2.000 kg	2.500 - 3.000 kg	2.500 - 4.000 kg	2.500 - 4.000 kg	4.000 kg	4.000 kg	4.000 kg
Hauteur de la plate-forme	1.420 mm	1.420 mm	1.420 mm	1.420 mm	1.550 mm	1.550 mm	1.550 mm
Longueur totale	7.560 mm	7.560 mm	8.260 mm	9.160 mm	10.060 mm	10.200 mm	11.200 mm
Largeur totale	2.550/3.000 mm	2.550/3.000 mm	2.550/3.000 mm	2.550/3.000 mm	2.550/3.000 mm	2.550/3.000 mm	2.550/3.000 mm
Dimensions intérieures de la benne	5.500 x 2.380 mm	5.500 x 2.380 mm	6.300 x 2.380 mm	7.100 x 2.380 mm	8.000 x 2.380 mm	8.000 x 2.380 mm	9.000 x 2.380 mm
Hauteur intérieure de la benne	1.500 mm	2.000 mm	2.000 mm	2.000 mm	2.000 mm	2.000 mm	2.000 mm
Volumes de chargement	1.500 mm = 20 m³ 2.000 mm = 26 m³	1.500 mm = 20 m³ 2.000 mm = 26 m³ 2.300 mm = 30 m³	2.000 mm = 30 m³ 2.300 mm = 34 m³	2.000 mm = 34 m³ 2.300 mm = 40 m³	2.000 mm = 38 m³ 2.300 mm = 44 m³	2.000 mm = 38 m³ 2.300 mm = 44 m³	2.000 mm = 43 m³ 2.300 mm = 49 m³
Hauteur de la remorque	410 - 690 mm	410 - 690 mm	410 - 690 mm	410 - 690 mm	430 - 740 mm	430 - 740 mm	430 - 740 mm
Carré d'axe	120 mm	120 mm	150 mm	150 mm	150 mm	150 mm	150 mm
Voie	2.000 mm	2.000 mm	2.000 mm	2.000 mm	2.225 mm	2.225 mm	2.225 mm
Quantité d'huile nécessaire	16 l	16 l	20 l	22 l	26 l	26 l	35 l
Pneus de série	385/65 R 22.5 LKW Rechapé	385/65 R 22.5 LKW Rechapé	385/65 R 22.5 LKW Rechapé	385/65 R 22.5 LKW Rechapé	550/60 - 22.5 Neuf (16) Profil 1	560/60 R 22.5 Neuf 161 D Selon le choix de la société Brantner	560/60 R 22.5 Neuf 161 D Selon le choix de la société Brantner

Contact

AUTRICHE

HANS BRANTNER & SOHN Fahrzeugbau GesmbH

KR Hans Brantner-Straße 8
2136 Laa an der Thaya
T +43 (0) 2522 2511-0
F +43 (0) 2522 2511-50
fahrzeugbau@hb-brantner.at
www.hb-brantner.at

FRANCE

ALLAN OVERGAARD

T +45 (0) 42 92 32 84
allan.overgaard@hb-brantner.com

SUISSE

AGRAR LANDTECHNIK AG

Hauptstraße 68
8362 Balterswil
T +41 (0) 52 631 16 00
info@agrar-landtechnik.ch

Agrar LANDTECHNIK

Traitement de surface. KTL & poudre.

AVANTAGES EN UN COUP D'ŒIL

- Excellente protection contre la corrosion à l'extérieur et à l'intérieur
- Résistance mécanique améliorée
- Technologie respectueuse de l'environnement grâce au système de circulation de la poudre
- Couverture des besoins énergétiques par une installation photovoltaïque de 2 mégawatts

Les produits exposés durablement à des conditions extrêmes exigent une peinture de la plus haute qualité avec une excellente protection contre la corrosion. En collaboration avec le spécialiste de la peinture Helios, nous avons mis en place notre installation de traitement de surface à la pointe de la technologie. Cette modernisation nous permet d'améliorer encore la qualité de nos produits tout en misant sur une technologie de processus respectueuse de l'environnement.

Ainsi naît la qualité KTL-POUDRE.

- Sablage automatisé
- Nettoyage chimique humide automatique
- Peinture par immersion cathodique (KTL)
- Séchage à 160 - 180 °C
- Application automatisée de la peinture en poudre
- Séchage à 160 - 180 °C



Sablage
Prétraitement mécanique pour des surfaces propres et homogènes



KTL & Prétraitement
12 cycles de trempage pour le nettoyage chimique et suivis d'un revêtement KTL.



Poudre
Revêtement en poudre automatisé



CONSTRUCTION DE VÉHICULES
CONSTRUCTION DE BÂTIMENTS INDUSTRIELS
TRAITEMENT DE SURFACE
QUALITÉ. STABILITÉ. FLEXIBILITÉ.

QUALITÉ.

Un processus de fabrication à la pointe de la technologie, incluant des centres de découpe laser, des installations de soudage robotisées, un traitement de surface "High End", une production en ligne et plusieurs contrôles qualité, avec un test final sur banc d'essai de freinage, garantit des produits de la plus haute qualité.

STABILITÉ

La robustesse du produit assure sa stabilité et une préservation de sa valeur sur le long terme.

FLEXIBILITÉ.

La qualité exceptionnelle et la fabrication sur mesure selon les besoins des clients font de chaque produit BRANTNER un modèle unique, qui établit de nouvelles références.

Des valeurs au-delà des frontières.