

ABSCHIEBEFAHRZEUG POWER-PUSH

plus⁺

QUALITÄT. STABILITÄT. FLEXIBILITÄT.

HB BRANTNER



Abschiebefahrzeug

Aus 75 Jahren Erfahrung und über 135.000 produzierten Fahrzeugen entstand mit Hilfe von modernsten Konstruktionstechniken das neue Abschiebefahrzeug POWER-PUSH plus.

Das Resultat jahrelanger Entwicklung und Erfahrung aus der Praxis lässt sich sehen! Die Typenvielfalt reicht von 16 t bis 34 t Gesamtgewicht.

+ STANDSICHER UND STABIL

- 10 Jahre Garantie auf Fahrgestellrahmen
- Doppel-C-Fahrgestellrahmen
- 2 bzw. 3 hartverchromte Abschiebezyliner
- absolut glatte Innenwände
- geringer Verschleiß an den Dichtungen
- STABILATOR Wände für Getreidetransport ohne Spannstangen
- KTL/Pulver High-End Oberflächentechnik



TR 34090 PP+
Tridem Fahrwerk, 34 to GesGew.,
43 oder 49 m³ Ladevolumen



Federung
verschiedene Systeme möglich,
z.B. Luftfederung oder Hydraulikfederung



TA 23071 PP+
optional mit hydraulisch
abklappbaren Unterfahrerschutz
hinten



TA 16055 PP+
mit 20 bis 26 m³ Ladevolumen



TA 20055 PP+
serienmäßig mit 2000 mm
Bordwände



TA 23063 PP+
mit 20500 bis 24000 kg
Gesamtgewicht



DER ALLES KÖNNER



Streuwerk
mit zwei vertikalen Hochleistungsfräs-
walzen, aufgeschraubte verstärkte
Fräszinken aus Hardox/Quard-Stahl



Stapleraufnahme
einfache Montage
mit Stapler/Teleskopklader



Überladeschnecke
hydraulisch klappbar,
mit Querförderschnecke



Zapfwelldurchtrieb
für den Anbau von Streuwerk oder
Überladeschnecke

Anbaugeräte

Sowohl das Streuwerk als auch die Überladeschnecke kann problemlos an die Rückwandaufnahme Ihres Abschiebefahrzeuges montiert werden.

STREUWERK F2V

- 2 stehende Walzen
- 2 Teller mit Wurfzinken
- mit geschlossener Abdeckung
- mit offener Abdeckung als Feinstreuwerk
- serienmäßig mit Stauwand
- Streubreite ca. 20 - 24 m

ÜBERLADESCHNECKE

- Durchmesser 500 mm
- hydraulisch klappbar
- mit innenliegender Querförderschnecke
- Mittellager
- elektrisch verstellbare Auslaufklappe
- Leistung ca. 450 to/h (Getreide)





Fahrgestell

10 Jahre Garantie auf Fahrgestellrahmen

Achsrahmen mehrfach innen und außen doppelt verschraubt.

Fahrgestellrahmen aus geschlossenem Doppel-C-Pressprofilrahmen für höchste Verdrehstabilität, Biegefestigkeit, sowie hervorragende Verwindungseigenschaften.

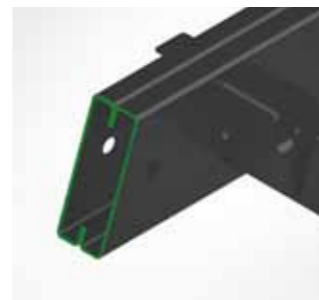
Rahmen aus 100% eigener Fertigung auf modernen Roboter-Schweißanlagen.



Achsrahmen



mehrfach verschraubter Achsrahmen



Doppel-C-Fahrgestellrahmen



hydraulisch-mechanische Zwangslenkung



elektrische Zwangslenkung



Nachlaufenkachse



32 to Federaggregat mit verstärkter Ausgleichswippe

Das absolute Top-Modell im Profi-Segment. Exzellentes Federungsverhalten, welches die Ladung und das Fahrzeug gegen Schläge und Stöße schont.

Federung



Federstabilisator sehr zu empfehlen bei Lenkachse (nur bei Parabelfederung möglich)



Luftfederung mit Zweiblattenlenker für optimale Standsicherheit und Geländegängigkeit



Hydraulikfederung höchstmögliche Kurven- und Hangstabilität



HP Premium Steuerung Liftachse, Anfahrhilfe, etc.



versetztes Tandemaggregat Federung bei Lenkachse angepasst, bessere Standsicherheit und Reduzierung der Wankneigung

Durch stabile Stabilisatorwände mit glatter Innenfläche kommt es nur zu geringem Verschleiß der Dichtungen, weiters sind keine Spannstangen für den Getreidetransport erforderlich.



Aufbau



keine Spannstangen
durch die enorme Stabilität ist der Einsatz von Spannstangen nicht erforderlich



seitlich versenkbare Hebewand
hydraulisch angesteuert

absolut glatt
glatte Innenwände ohne Verschraubungen schonen die Abdichtungen



geteilter Boden
Abschiebeboden und Abschiebeschild lagern auf verschleißarmen Kunststoffplatten, übereinander gelagert



Abschiebezylinder
Lagerung vor der Mulde, kein Laderaumverlust



Rückwand
zusätzliches Ladevolumen durch tiefe Rückwand

Ladungssicherung

Anhänger in modernen Landwirtschafts- und Agrarbetrieben müssen gegen den Verlust von Transportgut geschützt werden. Gleichzeitig schützen die Ladungssicherungssysteme teilweise gegen verschiedene Witterungseinflüsse. Die Abdecksysteme von BRANTNER sind platzsparend, funktional und durchdacht. Das Ladegut wird geschützt und ein sicherer Transport gewährleistet.

- 01 Schiebeplane
- 02 hydraulische Netzabdeckung mit zwei seitlichen Überdeckungsklappen
- 03 Sicherheitssensor verhindert Öffnen der Rückwand bei geschlossener Abdeckung
- 04 Fernbedienung für elektrische Ausführungen
- 05 Netzabdeckung hydraulisch oder elektrisch angesteuert



ISOBUS Steuerung

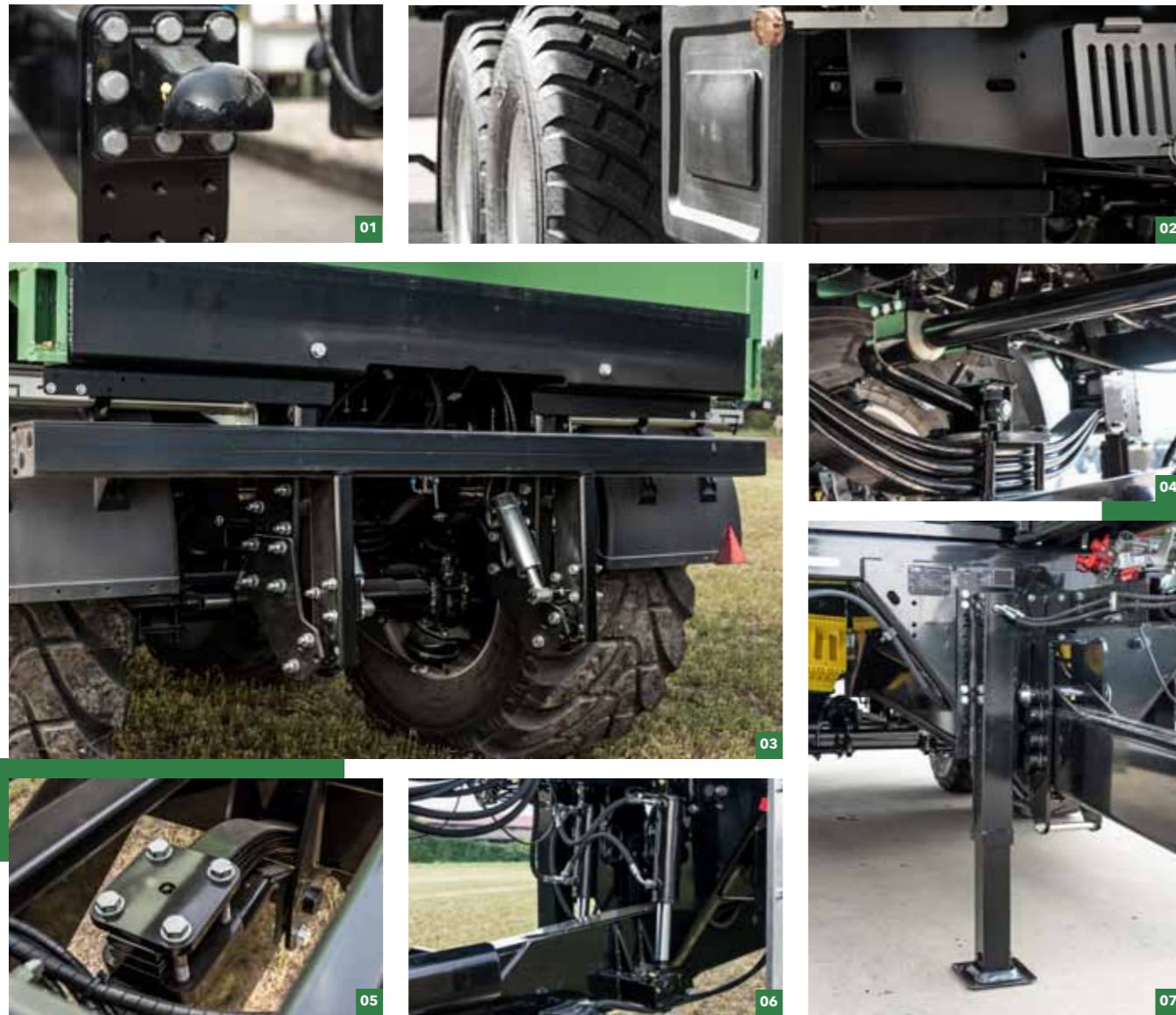
Die ISOBUS Steuerung ermöglicht eine noch komfortablere Bedienung des Abschiebefahrzeuges im täglichen Einsatz. Alle notwendigen Informationen sowie Steuerungsmöglichkeiten sind auf einem Blick auf dem Traktor-Terminal einsehbar.

Der Anschluss erfolgt dabei genauso komfortabel wie die weitere Bedienung. Lediglich der ISOBUS Stecker und drei Anschlussleitungen sind nötig. Dies ermöglicht eine zentrale Bedienung aller ausgewählten Zusatzoptionen über ein Terminal. Zusätzliche Steuergeräte entfallen damit.



Terminal
funktional gestaltete Bedienoberfläche

Zusatzeinrichtungen



FAHRWERK

- 01 Flanschzugöse K80
- 02 Werkzeugkasten
- 03 hydraulisch abklappbarer Unterfahrschutz
- 04 Federnstabilisator

- 05 gefederte Zugeinrichtung mit Parabelfeder
- 06 hydraulisch gefederte Zugeinrichtung
- 07 hydraulischer Stützfuß



AUFBAU

- 01 6/2-Wege-Umschaltventil
- 02 Pressdruckventil
- 03 Kartoffelschieber hinten
- 04 hydraulisch klappbare Stirnwand

- 05 verstärkte Seitenwände 4 mm
- 06 Aufbau 2.300 mm
- 07 Aufbau 2.000 mm
- 08 Aufbau 1.500 mm

Technische Daten

Modelle	TA 16055 PP+	TA 20055 PP+	TA 23063 PP+	TA 23071 PP+	TA 24080 PP+	TR 34080 PP+	TR 34090 PP+
Gesamtgewicht Fahrzeug	16.000 kg	20.500 - 21.000 kg	20.500 - 24.000 kg	20.500 - 24.000 kg	24.000 kg	34.000 kg	34.000 kg
Eigengewicht	5.700 kg	6.000 kg	6.700 kg	7.300 kg	8.400 kg	9.300 kg	10.200 kg
Stützlast	2.000 kg	2.500 - 3.000 kg	2.500 - 4.000 kg	2.500 - 4.000 kg	4.000 kg	4.000 kg	4.000 kg
Plattformhöhe	1.420 mm	1.420 mm	1.420 mm	1.420 mm	1.550 mm	1.550 mm	1.550 mm
Gesamtlänge	7.560 mm	7.560 mm	8.260 mm	9.160 mm	10.060 mm	10.200 mm	11.200 mm
Gesamtbreite	2.550/3.000 mm	2.550/3.000 mm	2.550/3.000 mm	2.550/3.000 mm	2.550/3.000 mm	2.550/3.000 mm	2.550/3.000 mm
Muldengröße innen	5.500 x 2.380 mm	5.500 x 2.380 mm	6.300 x 2.380 mm	7.100 x 2.380 mm	8.000 x 2.380 mm	8.000 x 2.380 mm	9.000 x 2.380 mm
Muldenhöhe innen	1.500 mm	2.000 mm	2.000 mm	2.000 mm	2.000 mm	2.000 mm	2.000 mm
Ladevolumen	1.500 mm = 20 m ³ 2.000 mm = 26 m ³	1.500 mm = 20 m ³ 2.000 mm = 26 m ³ 2.300 mm = 30 m ³	2.000 mm = 30 m ³ 2.300 mm = 34 m ³	2.000 mm = 34 m ³ 2.300 mm = 40 m ³	2.000 mm = 38 m ³ 2.300 mm = 44 m ³	2.000 mm = 38 m ³ 2.300 mm = 44 m ³	2.000 mm = 43 m ³ 2.300 mm = 49 m ³
Anhängenhöhe	410 - 690 mm	410 - 690 mm	410 - 690 mm	410 - 690 mm	430 - 740 mm	430 - 740 mm	430 - 740 mm
Achsvierkant	120 mm	120 mm	150 mm	150 mm	150 mm	150 mm	150 mm
Spur	2.000 mm	2.000 mm	2.000 mm	2.000 mm	2.225 mm	2.225 mm	2.225 mm
erforderliche Ölmenge	16 l	16 l	20 l	22 l	26 l	26 l	35 l
Serienbereifung	385/65 R 22.5 LKW runderneuert	385/65 R 22.5 LKW runderneuert	385/65 R 22.5 LKW runderneuert	385/65 R 22.5 LKW runderneuert	550/60 - 22.5 neu (16) Profil I	560/60 R 22.5 neu 161 D nach Wahl Fa. Brantner	560/60 R 22.5 neu 161 D nach Wahl Fa. Brantner

Kontakt

ZENTRALE

HANS BRANTNER & SOHN Fahrzeugbau GesmbH

KR Hans Brantner-Straße 8
2136 Laa an der Thaya
T +43 (0) 2522 2511-0
F +43 (0) 2522 2511-50
fahrzeugbau@hb-brantner.at
www.hb-brantner.at

ÖSTERREICH

Karl Schandl
BG, NÖ
T +43 (0) 699 125 110 10
karl.schandl@hb-brantner.at

Christian Hölzl
NÖ
T +43 (0) 699 125 110 05
christian.hoelzl@hb-brantner.at

Alois Forster
OÖ
T +43 (0) 699 125 110 04
alois.forster@hb-brantner.at

Andreas Fraidl
STMK, S, K, T, V
T +43 (0) 699 125 110 06
andreas.fraidl@hb-brantner.at

DEUTSCHLAND

DIETER KRESS GMBH
Martin Kress
BAYERN, BADEN-WÜRTTEMBERG,
SACHSEN, SACHSEN-ANHALT
SÜDLICH A2
Schadstraße 22, 89077 Ulm
T +49 (0) 731 353 77
F +49 (0) 731 353 76
kress@hb-brantner.de

BIBER GMBH & CO. KG
Christian Rabe, Thomas Biber,
Holger Wolter
NIEDERSACHSEN OST, BREMEN
Am Amtgarten 26
30982 Pattensen
T +49 (0) 5102 9194 - 0
F +49 (0) 5102 9194 - 40
info@biber-werksvertretungen.de

HUBERT BRINKMANN
INH. A. & C. BRINKMANN OHG
Reinhold Bruns,
Christian Brinkmann
NORDRHEIN-WESTFALEN
Stauverbrink 3-7
48308 Senden-Bösensell
T +49 (0) 2536 344 644
F +49 (0) 2536 344 646
info@brinkmann-technik.de

FRANK HENRICH
Kommunal- u. Landtechnik
Werksvertretungen e.K.
Frank Henrich
HESSEN, THÜRINGEN
Mudersbacher Straße 1
35644 Hohenahr - Altenkirchen
T +49 (0) 6444 - 9220211
F +49 (0) 6444 - 9220213
henrich-werksvertretungen@t-online.de

BUNJES GMBH & CO. KG
LANDMASCHINEN
Jannik Bunjes
NIEDERSACHSEN WEST
Brakland 4
26203 Wardenburg OT Littel
T +49 (0) 4407 7166 - 41
F +49 (0) 4407 7166 - 45
jannik.bunjes@bunjes-littel.de

SCHWEIZ

ROBERT AEBI LANDTECHNIK AG
Riedthofstrasse 100, 8105 Regensdorf
T +41 (0) 44 842 50 00
F +41 (0) 44 842 50 20
info@robert-aebi-landtechnik.ch

Oberflächentechnik. KTL & Pulver.

VORTEILE AUF EINEN BLICK

- exzellenter Korrosionsschutz außen und innen
- verbesserte mechanische Belastbarkeit
- umweltfreundliche Technologie durch Pulverkreislaufsystem
- Energiebedarfsdeckung durch 2 Megawatt Photovoltaik Anlage

Produkte, die dauerhaft extremen Bedingungen ausgesetzt sind, erfordern höchste Lackqualität mit exzellentem Korrosionsschutz. Gemeinsam mit dem Lackspezialisten Helios haben wir unsere Oberflächentechnikanlage auf den neuesten Stand der Technik eingerichtet. Mit dieser Modernisierung können wir unsere Produktqualität weiter verbessern und setzen gleichzeitig auf eine umweltfreundliche Prozesstechnologie.

SO ENTSTEHT KTL-PULVER-QUALITÄT.

- automatisiertes Granulatstrahlen
- automatische Nass-Chemische Reinigung
- Kathodische Tauch-Lackierung (KTL)
- Trocknung bei 160 - 180 Grad
- automatisierte PULVERBESCHICHTUNG
- Trocknung bei 160 - 180 Grad



Strahlen
mechanische Vorbehandlung für saubere und homogene Oberflächen



KTL & Vorbehandlung
12 Tauchvorgänge zur chemischen Reinigung und anschließende KTL-Beschichtung



Pulver
automatische Pulverbeschichtung

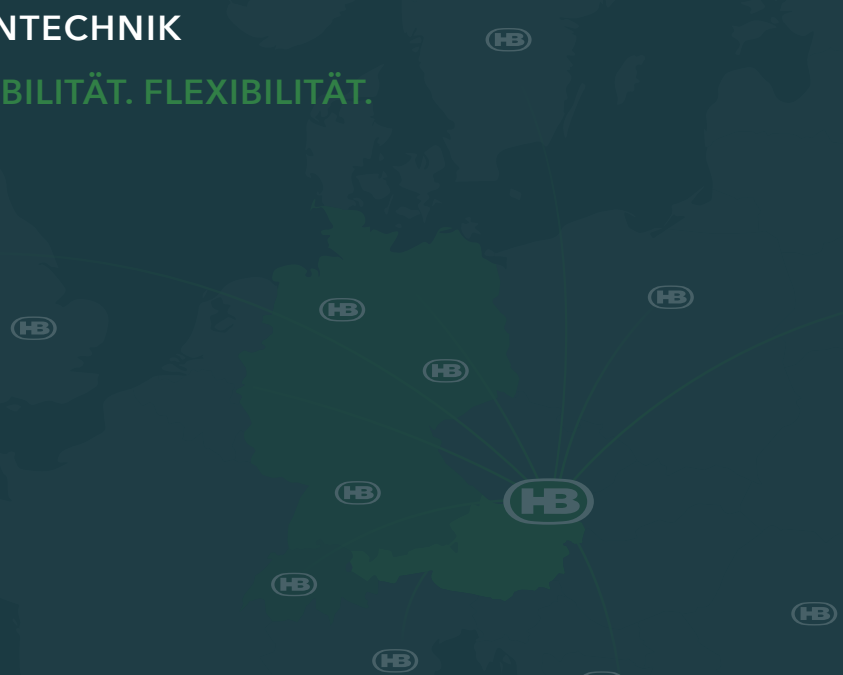


FAHRZEUGBAU

HALLENBAU

OBERFLÄCHENTECHNIK

QUALITÄT. STABILITÄT. FLEXIBILITÄT.



QUALITÄT.

Modernster Fertigungsprozess mit Laserschneidzentren, Roboterschweißanlagen, der „High End“ Oberflächentechnik, der Linienmontage sowie mehrerer Qualitätskontrollen und dem finalen Test am Bremsenprüfstand sorgen für höchste Produktqualität.

FLEXIBILITÄT.

Die herausragende Qualität und die individuelle Fertigung nach Kundenwünschen machen jedes Produkt von BRANTNER Fahrzeugbau zu einem Unikat, das Maßstäbe setzt.

STABILITÄT.

Die Stabilität des Produkts garantiert Stabilität im Werterhalt. Und das über Jahrzehnte!

Werte über Grenzen hinweg.